

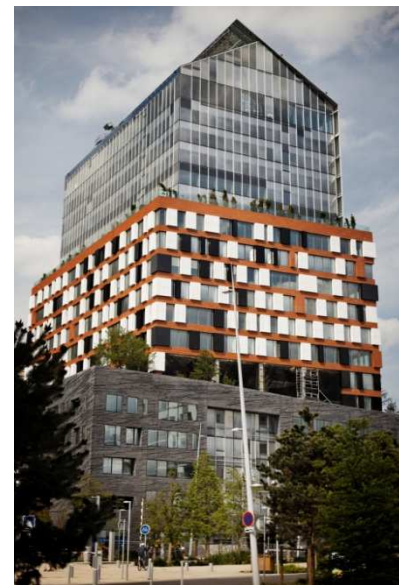
## Location de 10 585 m<sup>2</sup> dans l'immeuble Horizons auprès de Sodexo en France

Gecina a loué 10 585 m<sup>2</sup> dans l'immeuble Horizons, situé à Boulogne Billancourt, auprès du groupe Sodexo, leader mondial des services de qualité de vie, qui y installera plusieurs de ses entités opérationnelles en France. Sodexo occupera 3 étages dans la batterie basse de cet ensemble dans le cadre d'un bail de 9 ans fermes à compter du 1<sup>er</sup> juillet 2013.

A l'issue de cette transaction, Gecina aura loué 77% de cet actif.

La « non Tour » Horizons a été conçue par les Ateliers Jean Nouvel, et sa construction a été achevée en juin 2011. Cet actif, qui bénéficie des certifications Haute Qualité Environnementale (HQE) Construction et Très Haute Performance Environnementale (THPE), comprend 34 393 m<sup>2</sup> de bureaux, dont 15 644 m<sup>2</sup> avaient été loués en 2011 au Laboratoire Roche. Aujourd'hui, seulement 7 508 m<sup>2</sup> restent à louer.

L'immeuble Horizons s'inscrit dans le projet d'urbanisme global de Gecina à Boulogne Billancourt, à l'origine de quatre immeubles phares construits entre 2008 et 2011 : l'Angle, Khapa, Anthos et Horizons, tous signés par des architectes de renom (Jean-Paul Viguier, Elisabeth Naud et Luc Poux, Foster & Partners, Ateliers 234, Ateliers Jean Nouvel) et certifiés HQE Construction. Cette démarche, réalisée dans le cadre du projet « Made for People » de Gecina, a participé au renouveau du quartier de l'Île Seguin – Rives de Seine et offre aux locataires des immeubles emblématiques et disposant d'une accessibilité optimale.



*Thierry Lewenberg-Sturm*

---

### Gecina, un acteur de référence de l'immobilier

Gecina détient, gère et développe un patrimoine immobilier de 11.6 milliards d'euros au 30 juin 2012 situé à 86% en Ile-de-France. La foncière oriente son activité autour d'un pôle Economique constitué notamment du premier patrimoine de bureaux de France et d'un pôle Démographique d'actifs résidentiels, de résidences étudiants et d'établissements de santé. Gecina a inscrit l'innovation durable au cœur de sa stratégie pour créer de la valeur, anticiper les attentes de ses clients et investir en respectant l'environnement grâce à l'implication et l'expertise de ses collaborateurs.

Gecina est une Société d'Investissement Immobilier Cotée (SIIC) sur Euronext Paris et a intégré les indices FTSE4Good, DJSI Europe et World, Stox Global ESG Leaders et ASPI Eurozone®. Pour concrétiser ses engagements citoyens, Gecina a créé une fondation d'entreprise dédiée à la protection de l'environnement et au soutien de toutes les formes de handicap.

[www.gecina.fr](http://www.gecina.fr)

---

#### CONTACTS

**Communication financière**  
Élisabeth BLAISE  
Tél : + 33 (0)1 40 40 52 22  
Régine WILLEMYNS  
Tél : + 33 (0)1 40 40 62 44

**Relations presse**  
Armelle MICLO  
Tél : +33 (0) 1 40 40 51 98